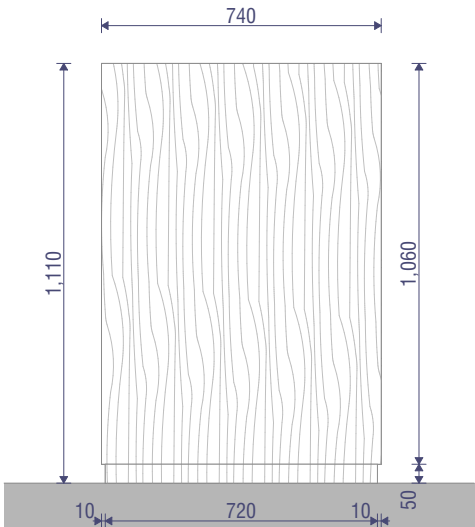
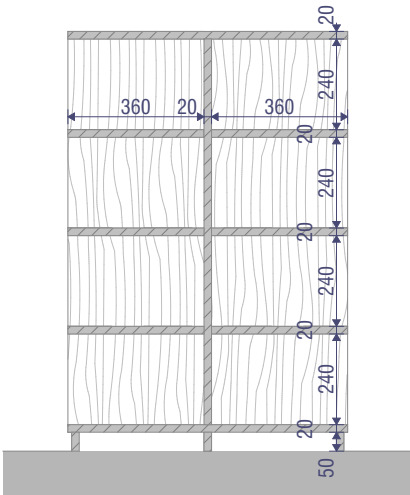


2K. A ALGKOOLI JALATSIKAPP 1:20



B ALGKOOLI JALATSIKAPP 1:20



1 ALGKOOLI JALATSIKAPP 1:20



PLAAN ALGKOOLI JALATSIKAPP 1:20

MATERJALID

RIIULID JA KÜLJED - 20mm spoonitud mööbliplaat, spoonkant, viimistlus mattlakk.
** Jalatsite toetamiseks mõeldud pind lamineerida, lamineeritud mööbliplaat, POLYREY toon F026 Feutre

MÄRKUSED

- Mõõdud kontrollida kohapeal.
- Uuema kuupäevaga joonis tühistab varasema.
- Enne lõplikku tootmist esitada arhitektidele viimistluse näidised.
- Mööblitootja teeb tööjoonised, koostab vajadusel tugvusarvutused ja kooskõlastab lahendused sisearhitektiga (Kauss Arhitektuur).
- Joonist vaadata koos kõikide asjakohaste spetsifikatsioonidega.
- Veevõtupunkt juures olev mööblikarkass ja alasokkel peavad olema niiskuskindlad.
- Materjalipaksuste tolerants+/- 3mm vastavalt tootja koostatud tugvusarvutuste tulemustele.
- Mööbli puitosad ühendada eelkõige liimitud puurtapp-, keel- või kruviliidetega. Nähtavale jäävad kruvi- või nurkraudkinnitused ei ole lubatud.
- Ühte komplekti kuuluvate mööbliesemete välimus on ühtlane. Ei tohi olla üldmuljet rikkuivaid värvierinevusi.
- Mööbli naaberuste vaheline pilu peab olema ühtlase laiusena, uksera üla- või alaservas ei tohi olla astmelisust. Naaberuksed peavad olema ühes pinnas.
- Kõik sahtlid ja uksehinged pehmelt sulguvad.
- Reguleeritava kõrgusega riiulite toetus selline, et koormatud riiul ei libiseks toelt, riiulite reguleeritavuse samm 50 mm.
- Kui riiuli sildeava on üle 600mm, peab karkassi materjal olema vineer, ribiplaat või muu vastupidav materjal.
- Servaliistudeta MDF-plaadi servad ja ääred tuleb hoolikalt lihvida ja viimistlusele peab eelnema täiendav kruntimine.
- Läbivalt kasutada sama partii spooni.
- Erimööblis kasutatavad sanitehnika, sanfurnituur ja muud tarvikud kuuluvad erimööbli töömahtu.

KAUSS
arhitektuur

Joonis:	EM62 ALGKOOLI JALATSIKAPP	Mõõt:	Nr:	SA-10-50	
Projekt:	TISKRE KOOL JA LASTEAE	Töö nr:	21144	Stadium:	TP
Aadress:	Liiva tee 53 Harku vald	Väljaanne:	V01	Kpv:	08/10/2024
Tellij:	Harku Vallavalitsus	Vastutav spetsialist:	Kaur Talpsep		
Arhitekt:	L.Eltermaa, K.Aasvee, K.Talpsep, E.Roos, A.-G.Konsap, T.Kapsta	Projekti juht:	Lauri Eltermaa		